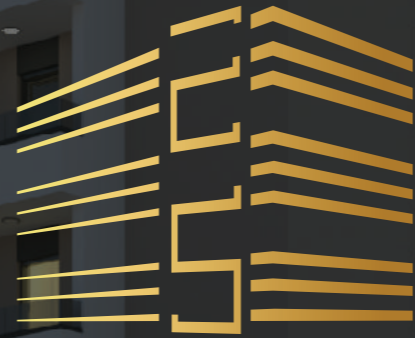


STAR-S
LUXURY BUILDING



STAR-S

LUXURY BUILDING

33 veal eskite

33 apartment

hallway



Prvi dojam

Dvije etaže podzemnih garaža, zatim dvije etaže poslovnih prostora, te 51 luksuzno opremljen stan, raspoređeni na još šest etaža, stvaraju intimnu i sigurnu atmosferu za život. Sve etaže su povezane modernim liftom. Prostrane i osvijetljene jedinice na svakom spratu bude pozitivne misli. Projekat koji će vanjskim elementima odisati kvalitetom i biti istinski primjer umjetnosti i ljepote gradnje. U izradi objekta primjenjivati će se najsavremenije tehnologije, materijali i oprema koji opravdavaju sam naziv ove potpuno pametne zgrade „Star-S smart building“.

Gradimo u modernom i inovativnom stilu s otvorima do poda, visine 220cm u svim prostorijama, te ukupnom korisnom visinom unutar stanova 270cm, što nas izdvaja i postajemo prepoznatljivi po tom. Svi vanjski otvori imati će električne roletne integrisane u smart sistem. Smart Home sistemi su predviđeni za sve stambene jedinice. Projekt je osmislila i izradila renomirana arhitektonska firma "MBT Studio" Tešanj.



Lokacija

Atraktivna lokacija je samo benefit koji ova zgrada posjeduje od samog početka. Zgrada se nalazi u samom centru Jelaha.



Kvalitet

Kvalitet materijala koji se koristi za izgradnju stambene zgrade ključan je faktor koji utiče na sigurnost, trajnost i udobnost življenja.



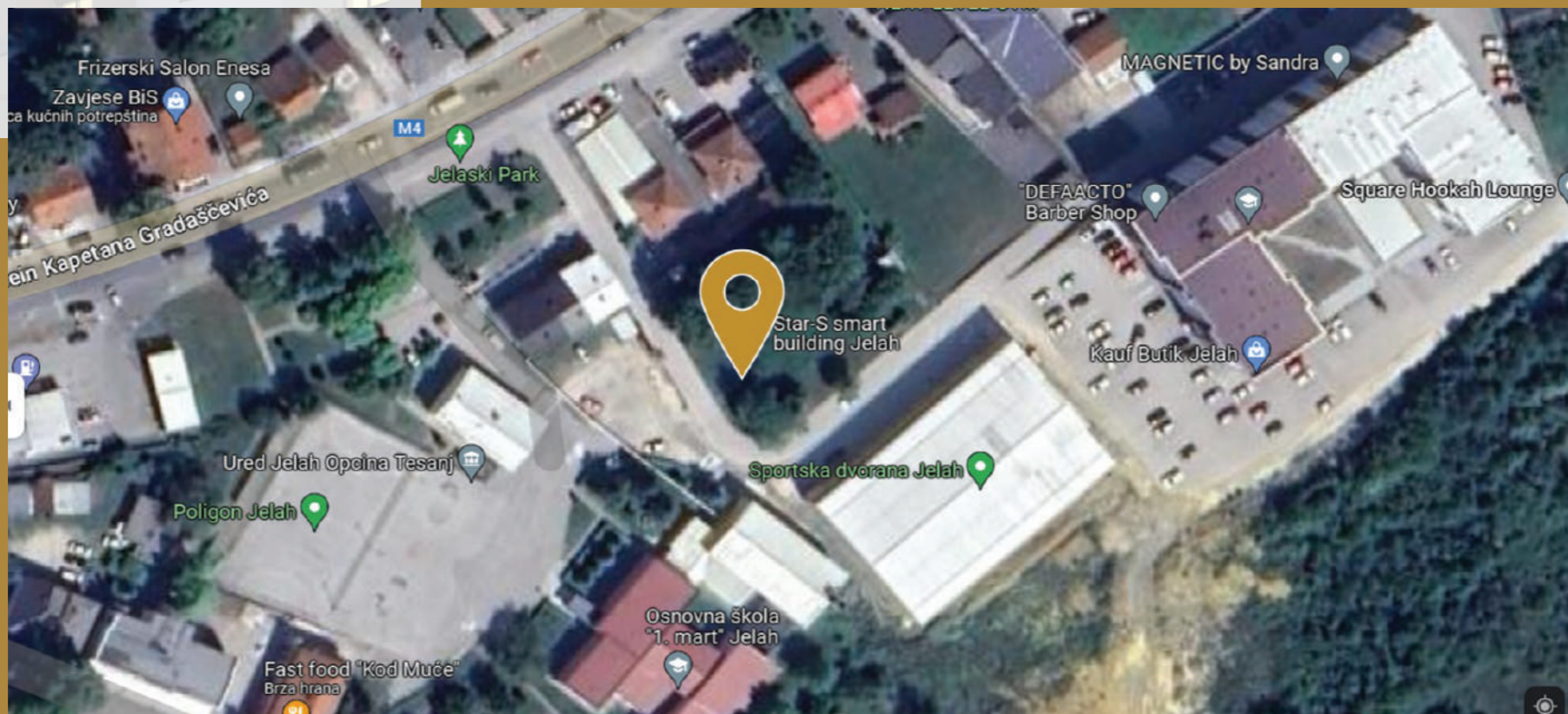
Smart Home

Smart Home je sistem za zaštitu, nadzor i upravljanje Vašim domom sa jednostavnom instalacijom i laganim korištenjem.

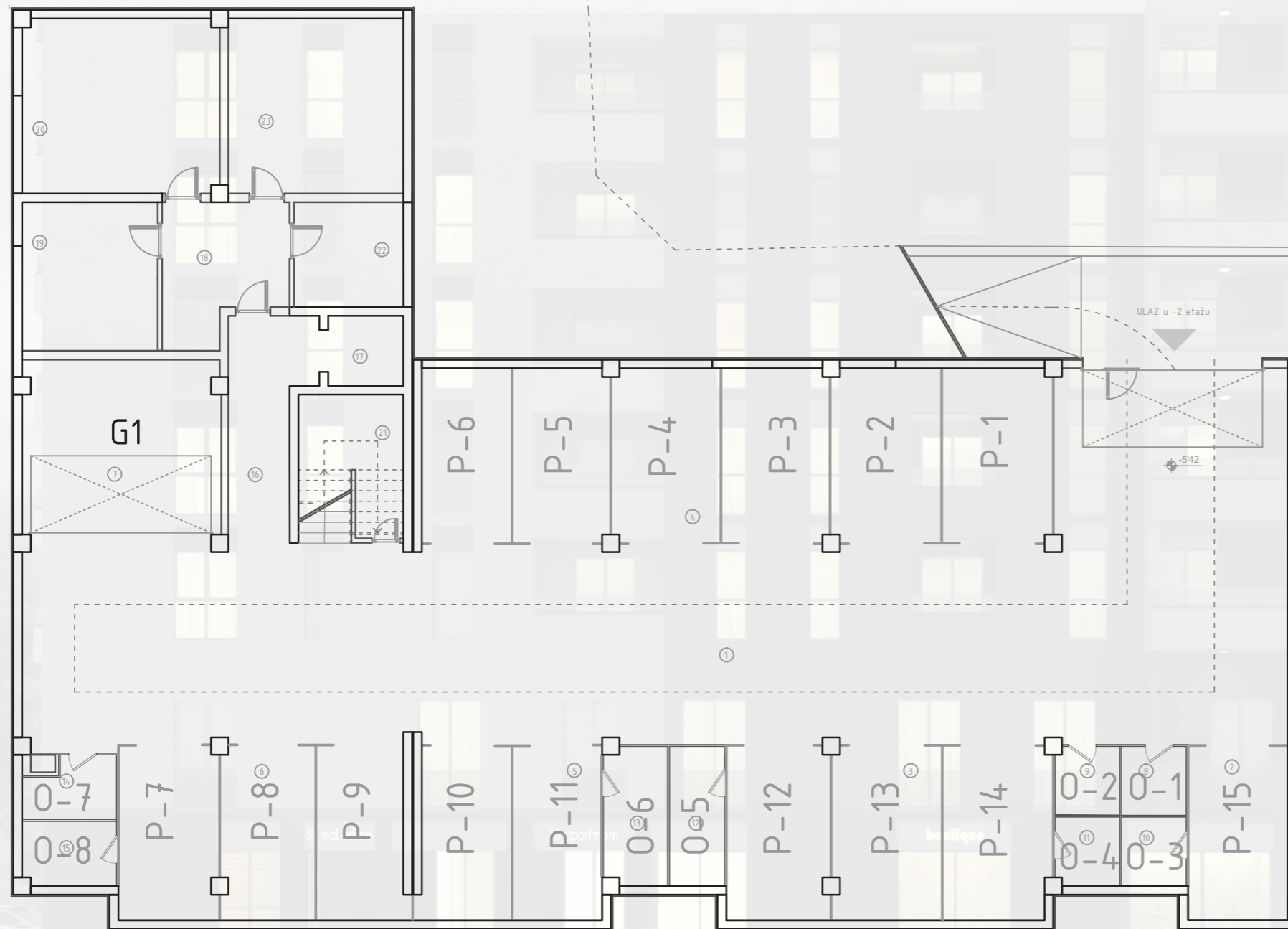
STAR-S

Zašto investirati u Star-S smart building ?

Atraktivna lokacija je samo benefit koji ova zgrada posjeduje od samog početka. Udaljenost od škole, sportske dvorane i igrališta je svega 30 metara. Sam centar Jelaha, restorani, marketi i ostali sadržaji su udaljeni 100 metara, a ipak izdvojeni od prevelike gužve i buke. Udaljenost od glavne saobraćajnice je 50 metara.

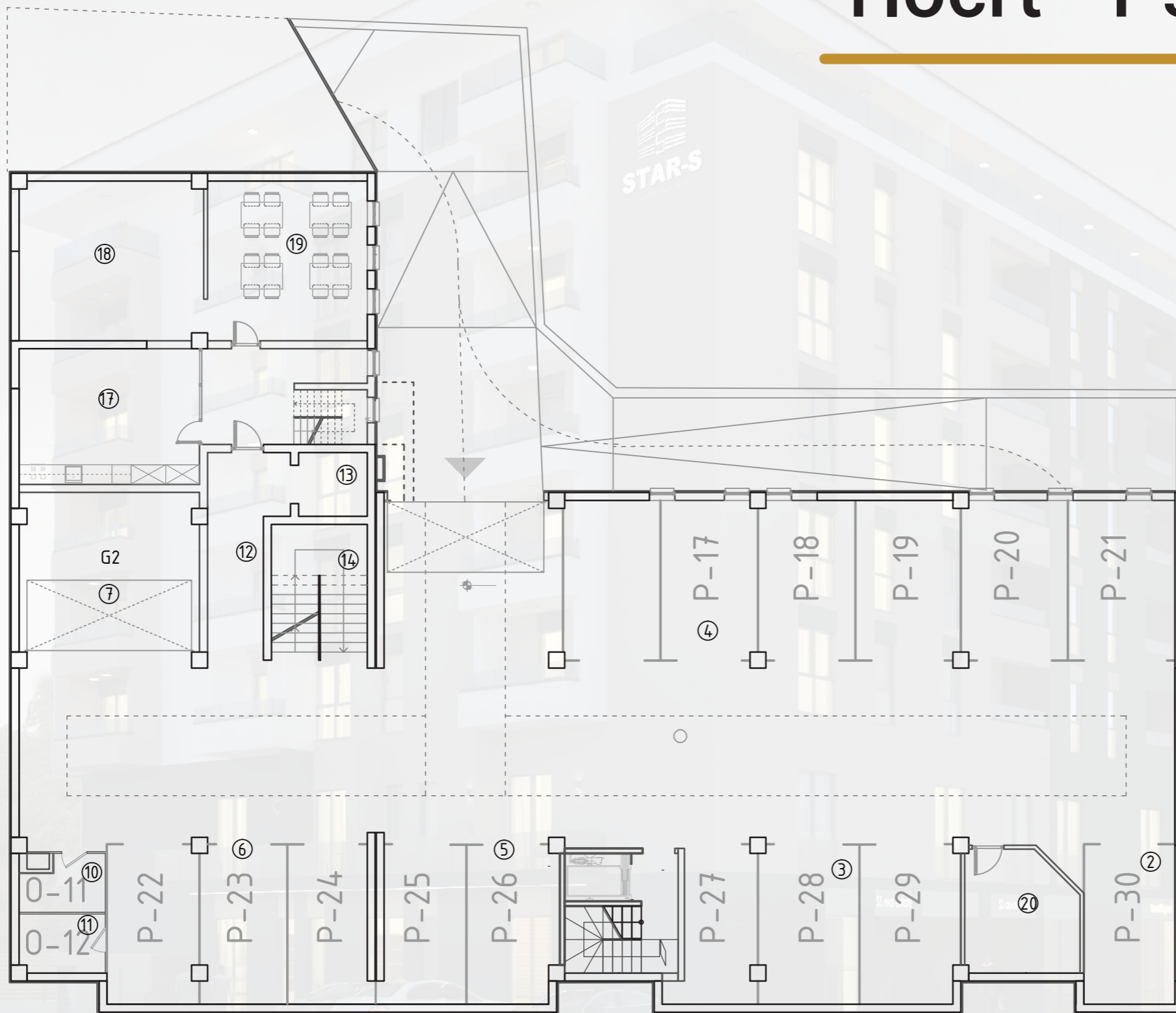


Tlocrt -2 suterena

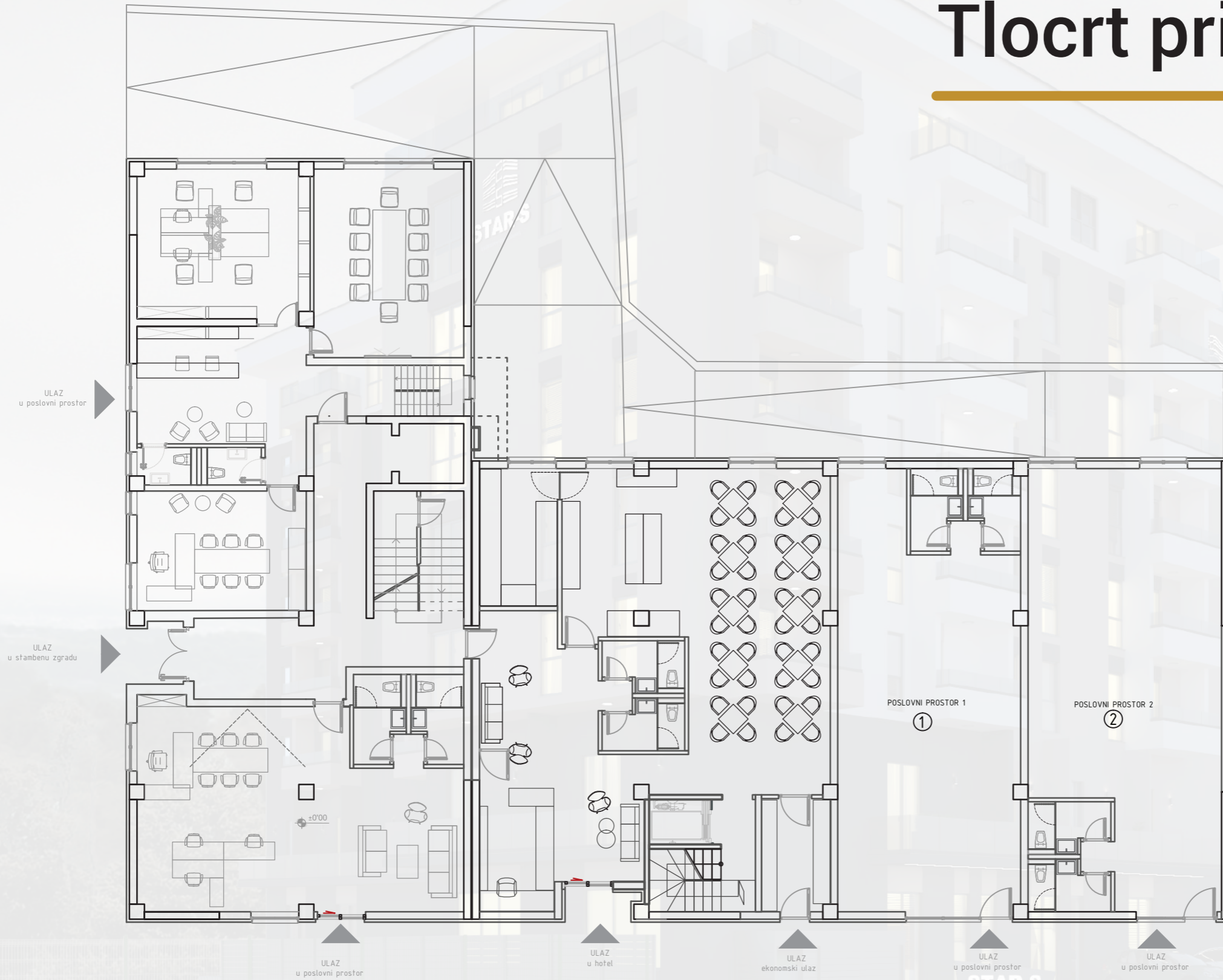


⑧ Ostava 1 <i>Beton</i>	P=3.64 m ²
⑨ Ostava 2 <i>Beton</i>	P=3.58 m ²
⑩ Ostava 3 <i>Beton</i>	P=3.64 m ²
⑪ Ostava 4 <i>Beton</i>	P=3.57 m ²
⑫ Ostava 5 <i>Beton</i>	P=6.28 m ²
⑬ Ostava 6 <i>Beton</i>	P=6.18 m ²
⑭ Ostava 7 <i>Beton</i>	P=5.00 m ²
⑮ Ostava 8 <i>Beton</i>	P=4.93 m ²

Tločrt -1 suterena



Tlocrt prizemlja

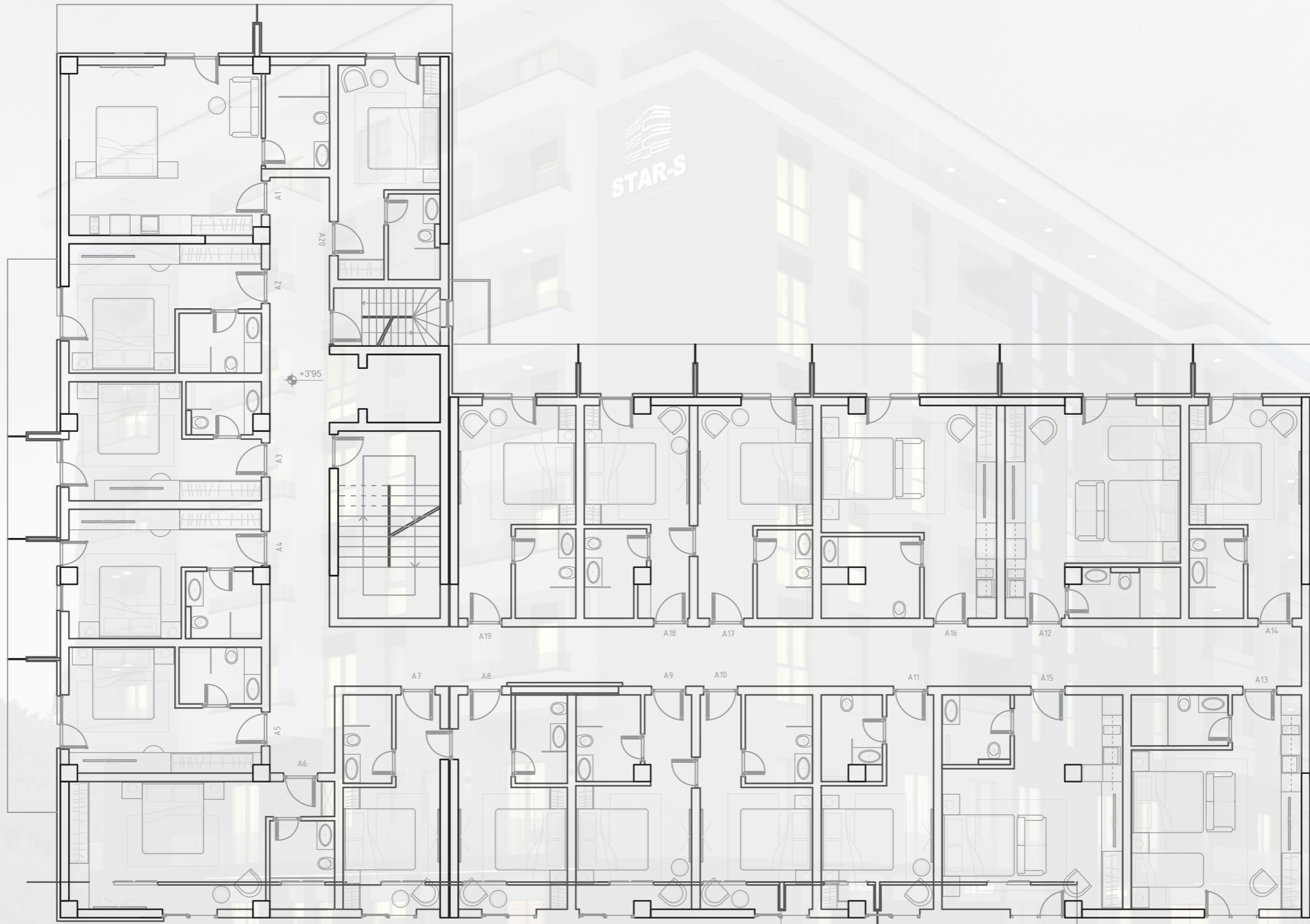


Poslovni prostor 1 P=88.73 m²

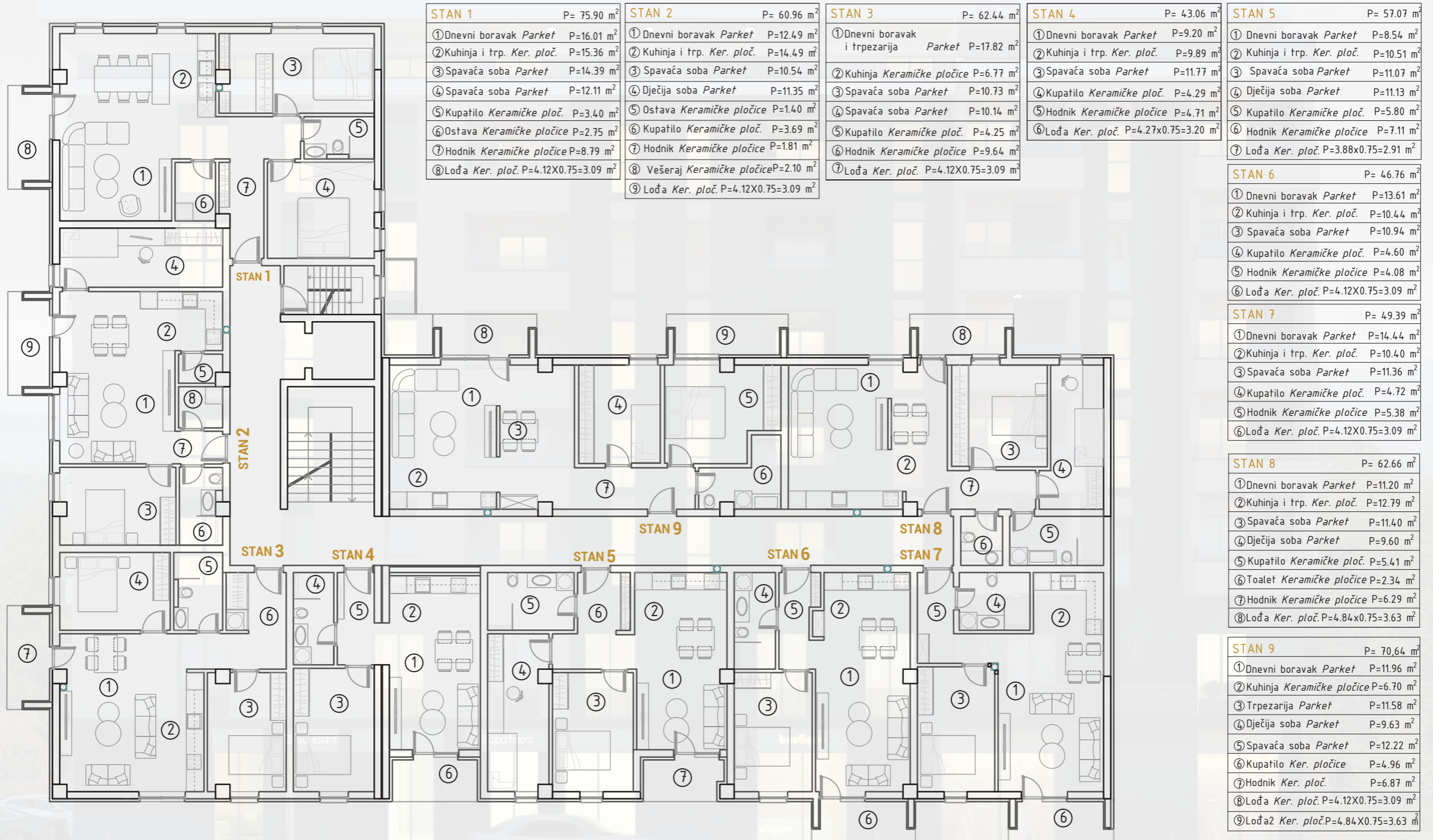
Poslovni prostor 2 P=94.28 m²

STAR-S

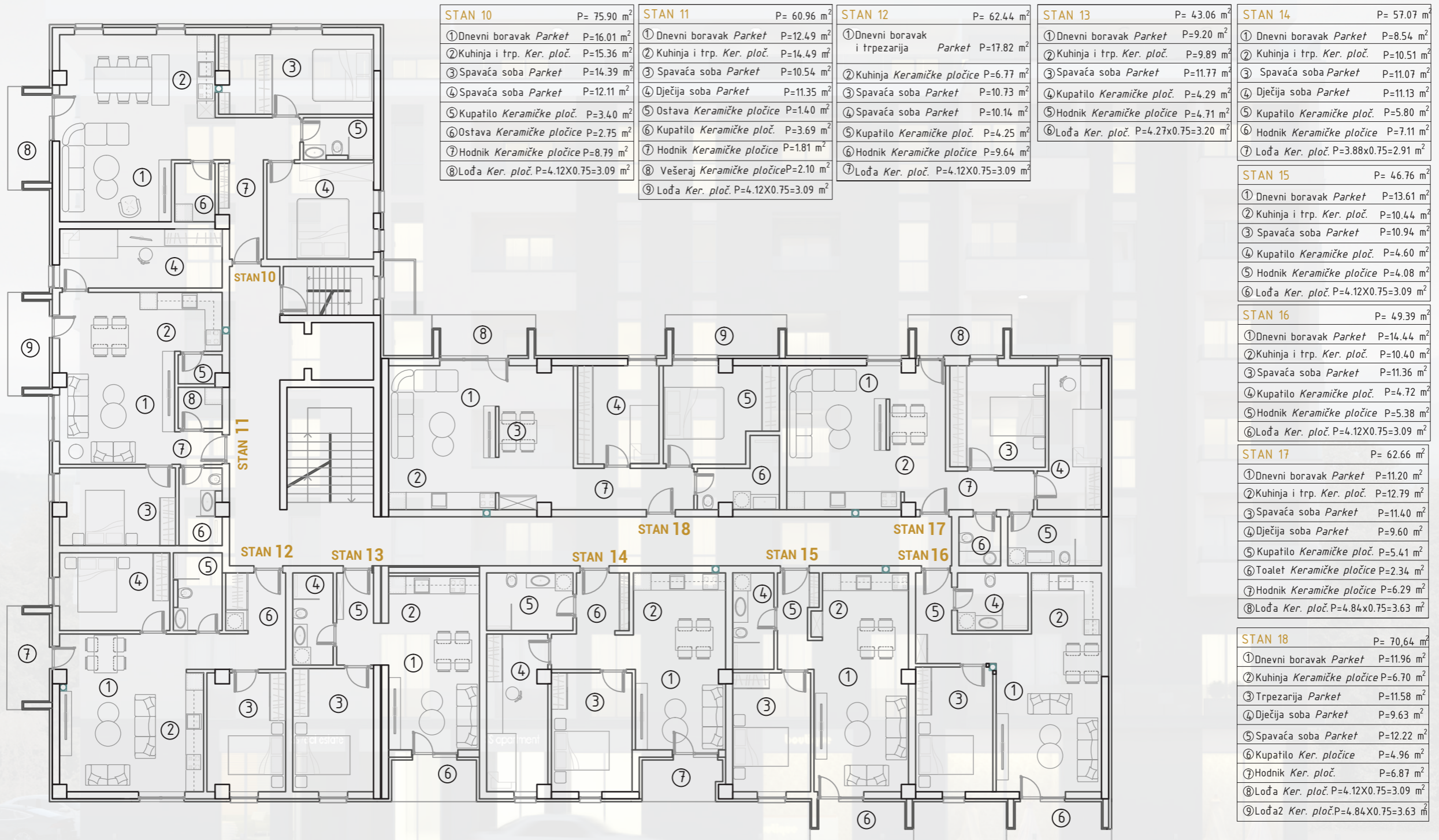
Tlocrt 1. sprata



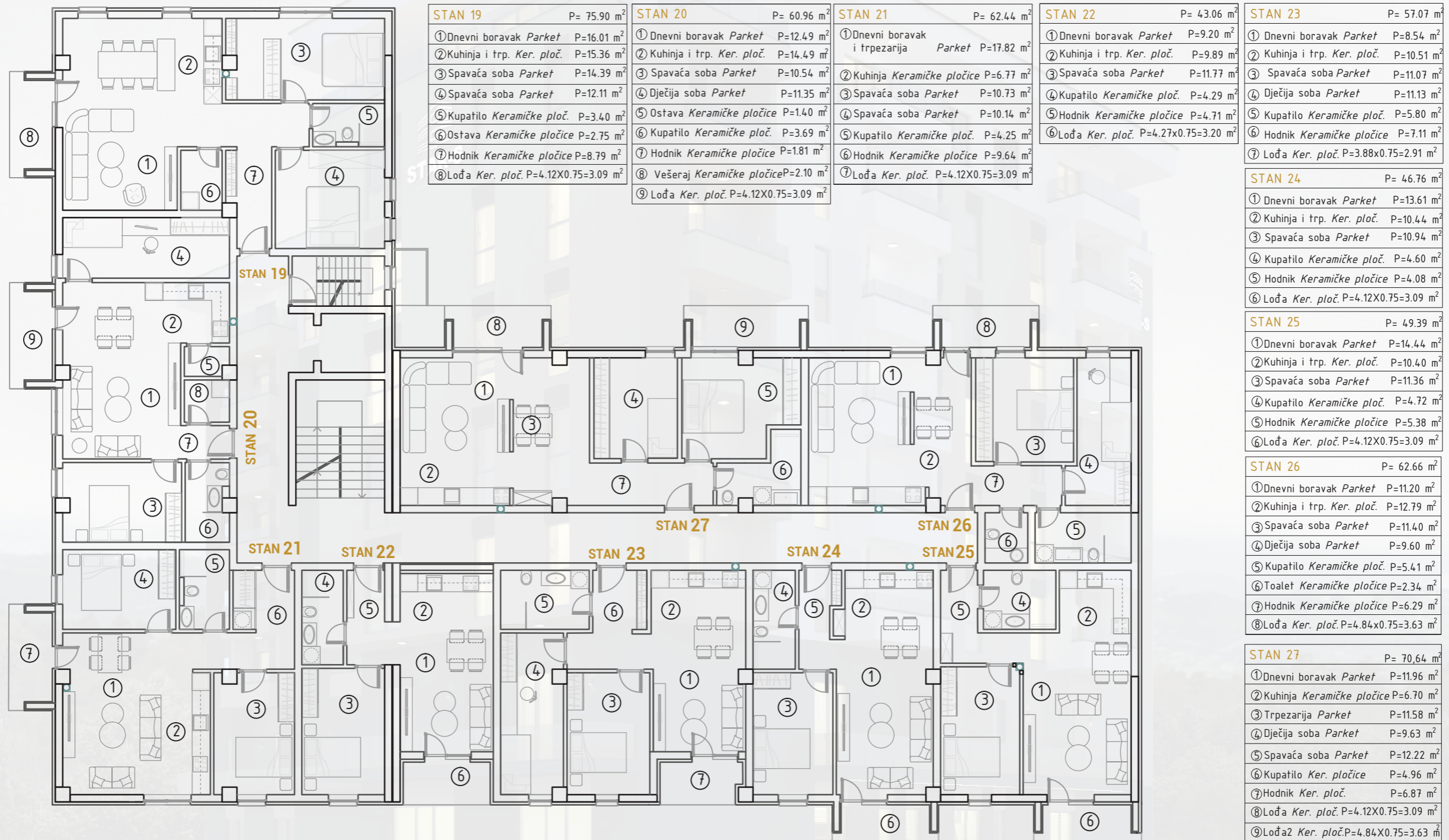
Tlocrt 2. sprata



Tlocrt 3. sprata



Tlocrt 4. sprata



STAN 19	P= 75.90 m ²
① Dnevni boravak <i>Parquet</i>	P=16.01 m ²
② Kuhinja i trp. <i>Ker. ploč.</i>	P=15.36 m ²
③ Spavaća soba <i>Parquet</i>	P=14.39 m ²
④ Spavaća soba <i>Parquet</i>	P=12.11 m ²
⑤ Kupatilo <i>Keramičke ploč.</i>	P=3.40 m ²
⑥ Ostava <i>Keramičke pločice</i>	P=2.75 m ²
⑦ Hodnik <i>Keramičke pločice</i>	P=8.79 m ²
⑧ Lođa <i>Ker. ploč.</i> P=4.12X0.75=3.09 m ²	

STAN 20	P= 60.96 m ²
① Dnevni boravak <i>Parquet</i>	P=12.49 m ²
② Kuhinja i trp. <i>Ker. ploč.</i>	P=14.49 m ²
③ Spavaća soba <i>Parquet</i>	P=10.54 m ²
④ Dječija soba <i>Parquet</i>	P=11.35 m ²
⑤ Ostava <i>Keramičke pločice</i>	P=1.40 m ²
⑥ Kupatilo <i>Keramičke ploč.</i>	P=3.69 m ²
⑦ Hodnik <i>Keramičke pločice</i>	P=1.81 m ²
⑧ Vešeraj <i>Keramičke pločice</i>	P=2.10 m ²
⑨ Lođa <i>Ker. ploč.</i> P=4.12X0.75=3.09 m ²	

STAN 21	P= 62.44 m ²
① Dnevni boravak i trpezarija <i>Parquet</i>	P=17.82 m ²
② Kuhinja <i>Keramičke pločice</i>	P=6.77 m ²
③ Spavaća soba <i>Parquet</i>	P=10.73 m ²
④ Spavaća soba <i>Parquet</i>	P=10.14 m ²
⑤ Kupatilo <i>Keramičke ploč.</i>	P=4.25 m ²
⑥ Hodnik <i>Keramičke pločice</i>	P=9.64 m ²
⑦ Lođa <i>Ker. ploč.</i> P=4.12X0.75=3.09 m ²	

STAN 22	P= 43.06 m ²
① Dnevni boravak <i>Parquet</i>	P=9.20 m ²
② Kuhinja i trp. <i>Ker. ploč.</i>	P=9.89 m ²
③ Spavaća soba <i>Parquet</i>	P=11.77 m ²
④ Kupatilo <i>Keramičke ploč.</i>	P=4.29 m ²
⑤ Hodnik <i>Keramičke pločice</i>	P=4.71 m ²
⑥ Lođa <i>Ker. ploč.</i> P=4.27x0.75=3.20 m ²	

STAN 23	P= 57.07 m ²
① Dnevni boravak <i>Parquet</i>	P=8.54 m ²
② Kuhinja i trp. <i>Ker. ploč.</i>	P=10.51 m ²
③ Spavaća soba <i>Parquet</i>	P=11.07 m ²
④ Dječija soba <i>Parquet</i>	P=11.13 m ²
⑤ Kupatilo <i>Keramičke ploč.</i>	P=5.80 m ²
⑥ Hodnik <i>Keramičke pločice</i>	P=7.11 m ²
⑦ Lođa <i>Ker. ploč.</i> P=3.88x0.75=2.91 m ²	

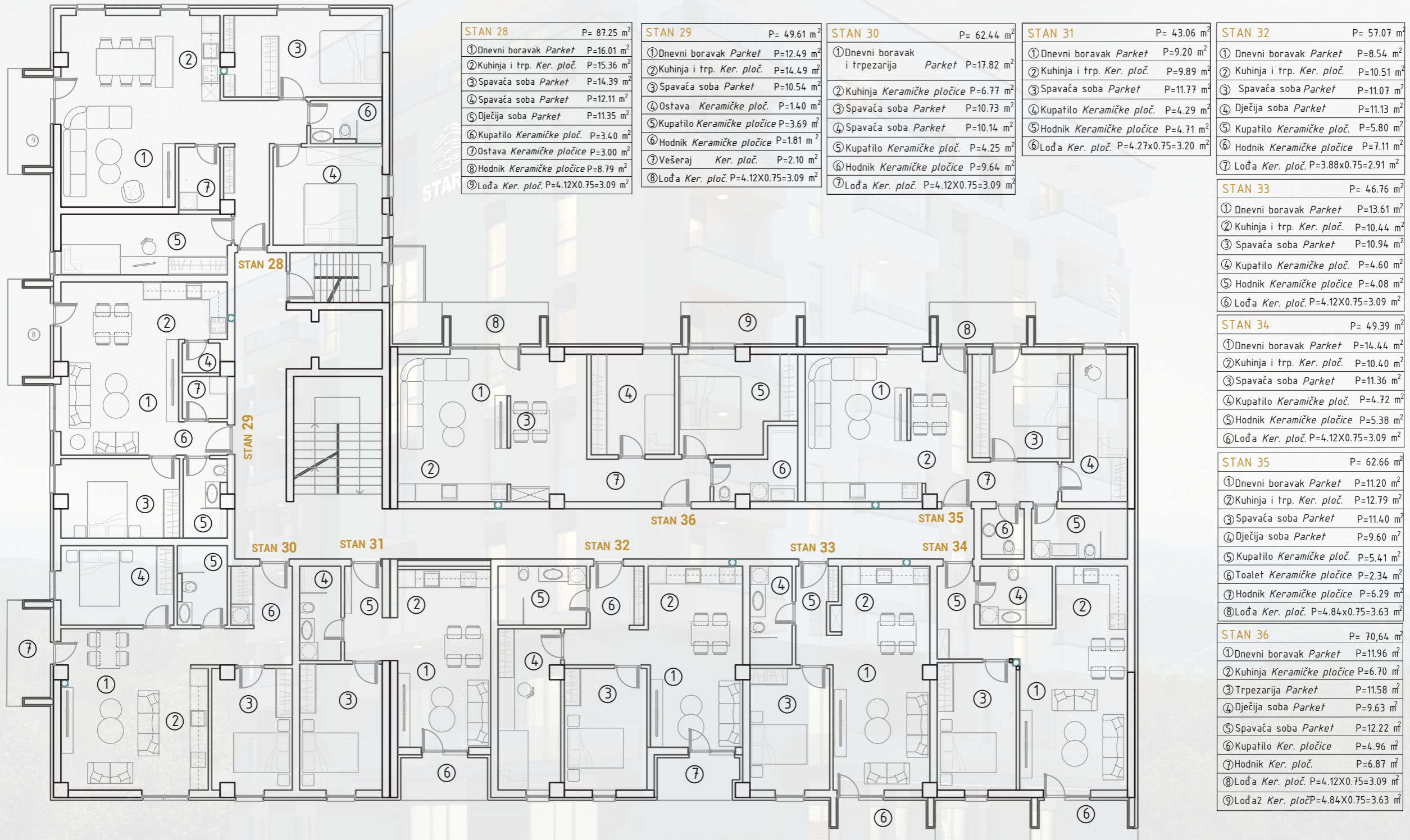
STAN 24	P= 46.76 m ²
① Dnevni boravak <i>Parquet</i>	P=13.61 m ²
② Kuhinja i trp. <i>Ker. ploč.</i>	P=10.44 m ²
③ Spavaća soba <i>Parquet</i>	P=10.94 m ²
④ Kupatilo <i>Keramičke ploč.</i>	P=4.60 m ²
⑤ Hodnik <i>Keramičke pločice</i>	P=4.08 m ²
⑥ Lođa <i>Ker. ploč.</i> P=4.12X0.75=3.09 m ²	

STAN 25	P= 49.39 m ²
① Dnevni boravak <i>Parquet</i>	P=14.44 m ²
② Kuhinja i trp. <i>Ker. ploč.</i>	P=10.40 m ²
③ Spavaća soba <i>Parquet</i>	P=11.36 m ²
④ Kupatilo <i>Keramičke ploč.</i>	P=4.72 m ²
⑤ Hodnik <i>Keramičke pločice</i>	P=5.38 m ²
⑥ Lođa <i>Ker. ploč.</i> P=4.12X0.75=3.09 m ²	

STAN 26	P= 62.66 m ²
① Dnevni boravak <i>Parquet</i>	P=11.20 m ²
② Kuhinja i trp. <i>Ker. ploč.</i>	P=12.79 m ²
③ Spavaća soba <i>Parquet</i>	P=11.40 m ²
④ Dječija soba <i>Parquet</i>	P=9.60 m ²
⑤ Kupatilo <i>Keramičke ploč.</i>	P=5.41 m ²
⑥ Toalet <i>Keramičke pločice</i>	P=2.34 m ²
⑦ Hodnik <i>Keramičke pločice</i>	P=6.29 m ²
⑧ Lođa <i>Ker. ploč.</i> P=4.84x0.75=3.63 m ²	

STAN 27	P= 70.64 m ²
① Dnevni boravak <i>Parquet</i>	P=11.96 m ²
② Kuhinja <i>Keramičke pločice</i>	P=6.70 m ²
③ Trpezarija <i>Parquet</i>	P=11.58 m ²
④ Dječija soba <i>Parquet</i>	P=9.63 m ²
⑤ Spavaća soba <i>Parquet</i>	P=12.22 m ²
⑥ Kupatilo <i>Ker. pločice</i>	P=4.96 m ²
⑦ Hodnik <i>Ker. ploč.</i>	P=6.87 m ²
⑧ Lođa <i>Ker. ploč.</i> P=4.12X0.75=3.09 m ²	
⑨ Lođa2 <i>Ker. ploč.</i> P=4.84X0.75=3.63 m ²	

Tlocrt 5. sprata



STAN 28	P= 87.25 m ²
① Dnevni boravak	Parquet P=16.01 m ²
② Kuhinja i trp.	Ker. ploč. P=15.36 m ²
③ Spavaća soba	Parquet P=14.39 m ²
④ Spavaća soba	Parquet P=12.11 m ²
⑤ Dječija soba	Parquet P=11.35 m ²
⑥ Kupatilo	Keramičke ploč. P=3.40 m ²
⑦ Ostava	Keramičke pločice P=3.00 m ²
⑧ Hodnik	Keramičke pločice P=8.79 m ²
⑨ Lođa	Ker. ploč. P=4.12X0.75=3.09 m ²

STAN 29	P= 49.61 m ²
① Dnevni boravak	Parquet P=12.49 m ²
② Kuhinja i trp.	Ker. ploč. P=14.49 m ²
③ Spavaća soba	Parquet P=10.54 m ²
④ Ostava	Keramičke ploč. P=1.40 m ²
⑤ Kupatilo	Keramičke pločice P=3.69 m ²
⑥ Hodnik	Keramičke pločice P=1.81 m ²
⑦ Vešeraj	Ker. ploč. P=2.10 m ²
⑧ Lođa	Ker. ploč. P=4.12X0.75=3.09 m ²

STAN 30	P= 62.44 m ²
① Dnevni boravak i trpezarija	Parquet P=17.82 m ²
② Kuhinja	Keramičke pločice P=6.77 m ²
③ Spavaća soba	Parquet P=10.73 m ²
④ Spavaća soba	Parquet P=10.14 m ²
⑤ Kupatilo	Keramičke ploč. P=4.25 m ²
⑥ Hodnik	Keramičke pločice P=9.64 m ²
⑦ Lođa	Ker. ploč. P=4.12X0.75=3.09 m ²

STAN 31	P= 43.06 m ²
① Dnevni boravak	Parquet P=9.20 m ²
② Kuhinja i trp.	Ker. ploč. P=9.89 m ²
③ Spavaća soba	Parquet P=11.77 m ²
④ Kupatilo	Keramičke ploč. P=4.29 m ²
⑤ Hodnik	Keramičke pločice P=4.71 m ²
⑥ Lođa	Ker. ploč. P=4.27x0.75=3.20 m ²

STAN 32	P= 57.07 m ²
① Dnevni boravak	Parquet P=8.54 m ²
② Kuhinja i trp.	Ker. ploč. P=10.51 m ²
③ Spavaća soba	Parquet P=11.07 m ²
④ Dječija soba	Parquet P=11.13 m ²
⑤ Kupatilo	Keramičke ploč. P=5.80 m ²
⑥ Hodnik	Keramičke pločice P=7.11 m ²
⑦ Lođa	Ker. ploč. P=3.88x0.75=2.91 m ²

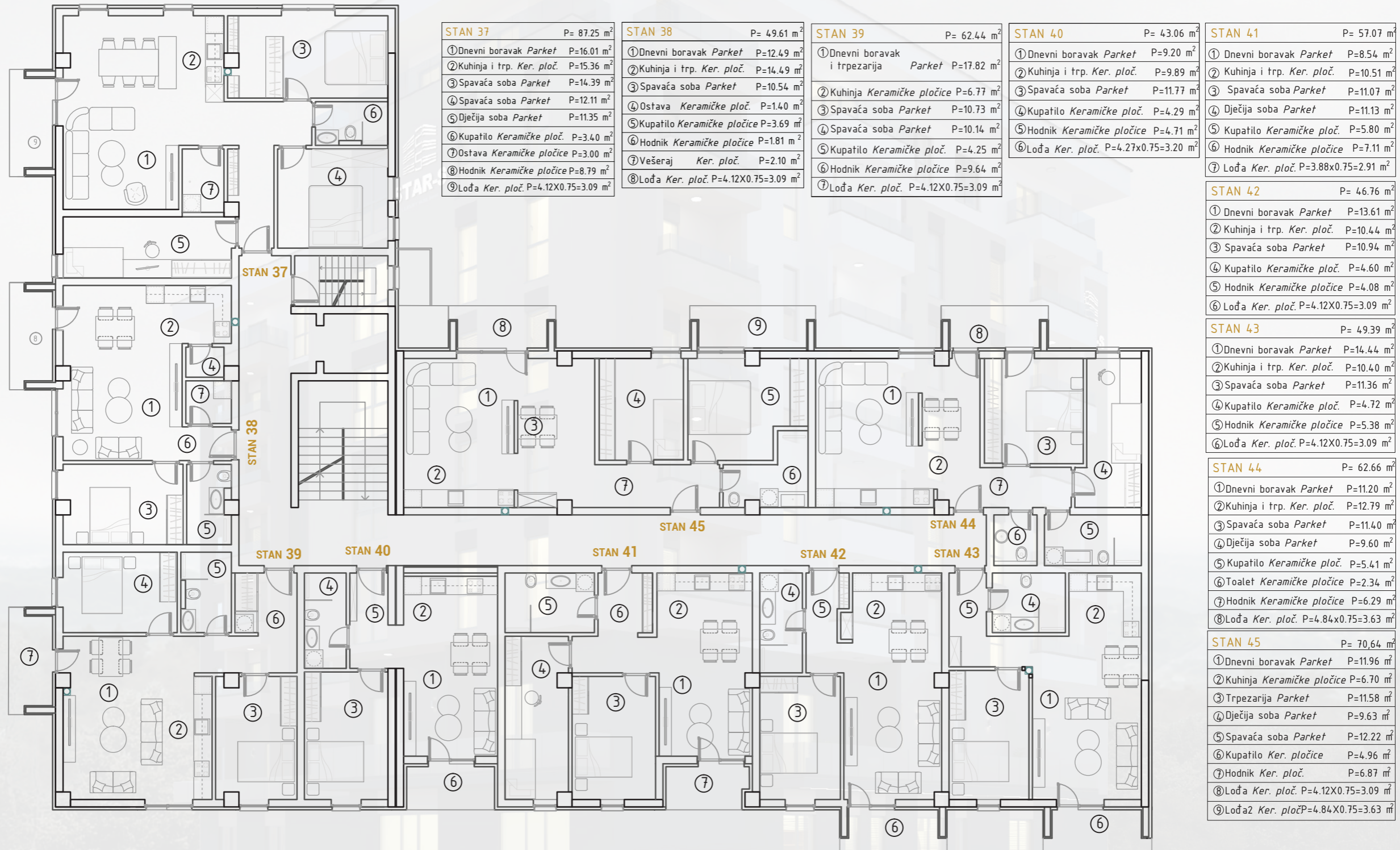
STAN 33	P= 46.76 m ²
① Dnevni boravak	Parquet P=13.61 m ²
② Kuhinja i trp.	Ker. ploč. P=10.44 m ²
③ Spavaća soba	Parquet P=10.94 m ²
④ Kupatilo	Keramičke ploč. P=4.60 m ²
⑤ Hodnik	Keramičke pločice P=4.08 m ²
⑥ Lođa	Ker. ploč. P=4.12X0.75=3.09 m ²

STAN 34	P= 49.39 m ²
① Dnevni boravak	Parquet P=14.44 m ²
② Kuhinja i trp.	Ker. ploč. P=10.40 m ²
③ Spavaća soba	Parquet P=11.36 m ²
④ Kupatilo	Keramičke ploč. P=4.72 m ²
⑤ Hodnik	Keramičke pločice P=5.38 m ²
⑥ Lođa	Ker. ploč. P=4.12X0.75=3.09 m ²

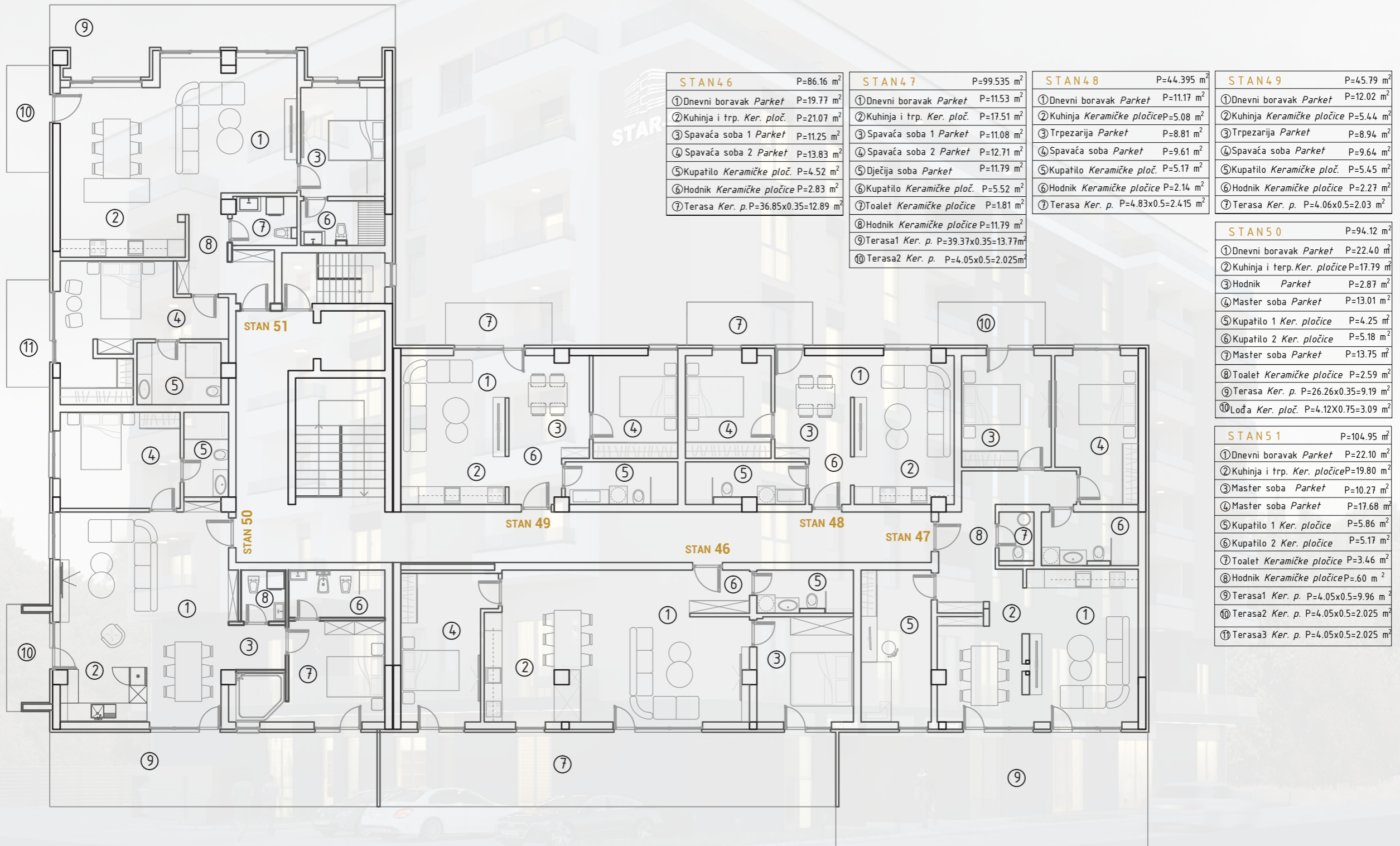
STAN 35	P= 62.66 m ²
① Dnevni boravak	Parquet P=11.20 m ²
② Kuhinja i trp.	Ker. ploč. P=12.79 m ²
③ Spavaća soba	Parquet P=11.40 m ²
④ Dječija soba	Parquet P=9.60 m ²
⑤ Kupatilo	Keramičke ploč. P=5.41 m ²
⑥ Toalet	Keramičke pločice P=2.34 m ²
⑦ Hodnik	Keramičke pločice P=6.29 m ²
⑧ Lođa	Ker. ploč. P=4.84x0.75=3.63 m ²

STAN 36	P= 70.64 m ²
① Dnevni boravak	Parquet P=11.96 m ²
② Kuhinja	Keramičke pločice P=6.70 m ²
③ Trpezarija	Parquet P=11.58 m ²
④ Dječija soba	Parquet P=9.63 m ²
⑤ Spavaća soba	Parquet P=12.22 m ²
⑥ Kupatilo	Ker. pločice P=4.96 m ²
⑦ Hodnik	Ker. ploč. P=6.87 m ²
⑧ Lođa	Ker. ploč. P=4.12X0.75=3.09 m ²
⑨ Lođa2	Ker. ploč. P=4.84X0.75=3.63 m ²

Tlocrt 6. sprata



Tlocrt penthouse



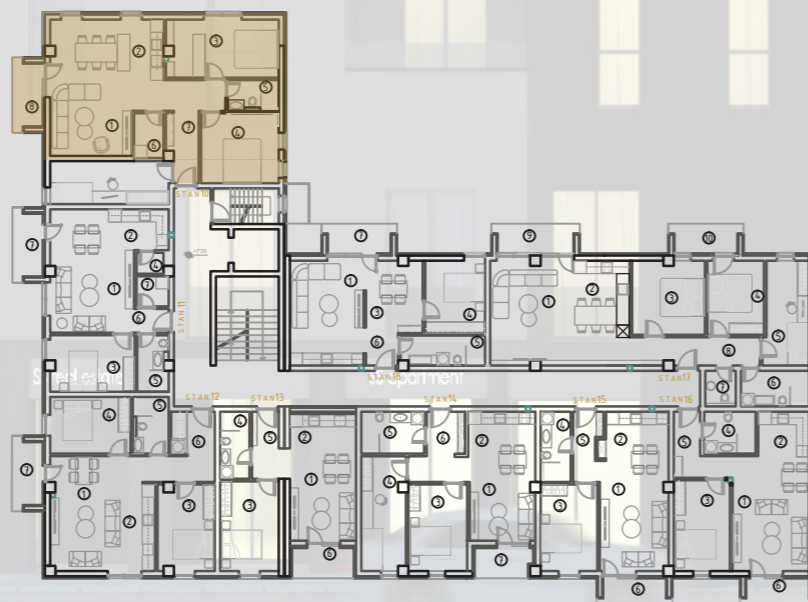
Stan 1,10, 19



STAN 10, 19

P= 75.90 m²

① Dnevni boravak	P=16.01 m ²
② Kuhinja i trp.	P=15.36 m ²
③ Spavaća soba	P=14.39 m ²
④ Spavaća soba	P=12.11 m ²
⑤ Kupatilo	P=3.40 m ²
⑥ Ostava	P=2.75 m ²
⑦ Hodnik	P=8.79 m ²
⑧ Lođa	P=4.12X0.75=3.09 m ²



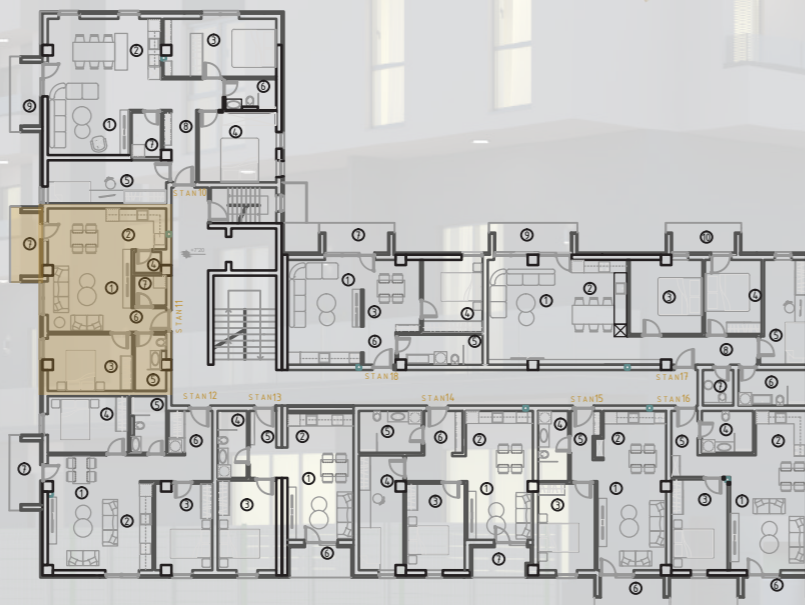
Stan 29, 38



STAN 29, 38

P= 49.61 m²

① Dnevni boravak	P=12.49 m ²
② Kuhinja i trp.	P=14.49 m ²
③ Spavaća soba	P=10.54 m ²
④ Ostava	P=1.40 m ²
⑤ Kupatilo	P=3.69 m ²
⑥ Hodnik	P=1.81 m ²
⑦ Vešeraj	P= 2.10 m ²
⑧ Lođa	P=4.12X0.75=3.09 m ²



- * Realističan 3D prikaz i projekt enterijera za navedene stanove
- * Cijena lođe je niža od cijene stana (0,75 je obračunska jedinica)
- * Širina lođe je 150 cm.

STAR-S

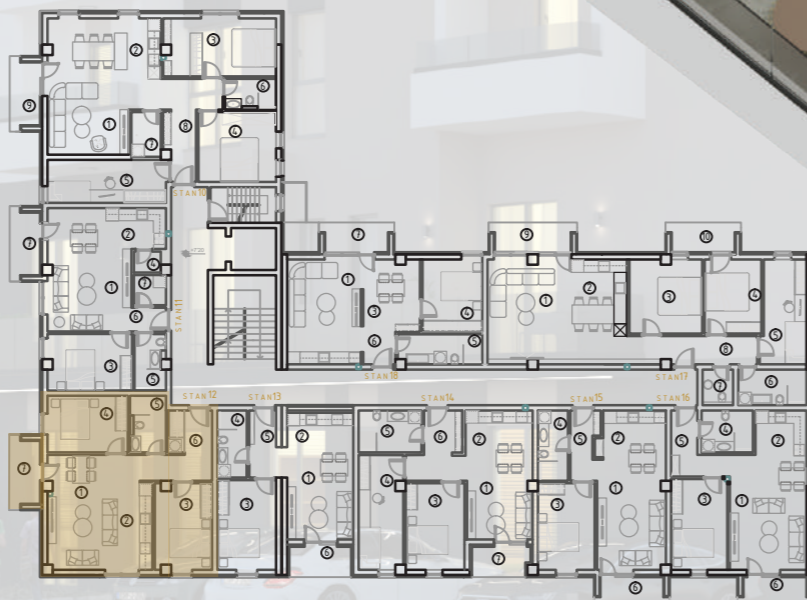
Stan 3, 12, 21, 30, 39



STAN 3, 12, 21, 30, 39

P= 62.44 m²

① Dnevni boravak i trpezarija	P=17.82 m ²
② Kuhinja	P=6.77 m ²
③ Spavaća soba	P=10.73 m ²
④ Spavaća soba	P=10.14 m ²
⑤ Kupatilo	P=4.25 m ²
⑥ Hodnik	P=9.64 m ²
⑦ Lođa	P=4.12X0.75=3.09 m ²



- * Realističan 3D prikaz i projekt enterijera za navedene stanove
- * Cijena lođe je niža od cijene stana (0,75 je obračunska jedinica)
- * Širina lođe je 150 cm.

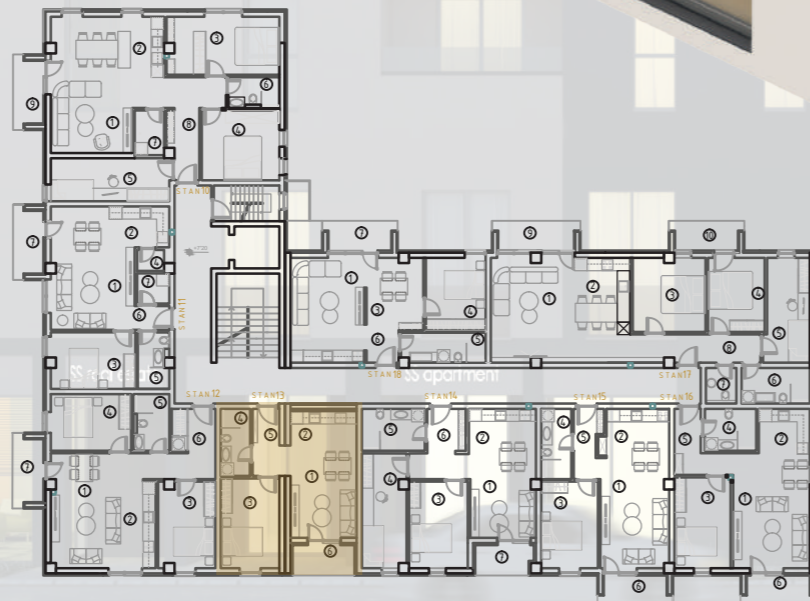
Stan 4, 13, 22, 31, 40



STAN 4, 13, 22, 31, 40

P= 43.06 m²

① Dnevni boravak	P=9.20 m ²
② Kuhinja i trp.	P=9.89 m ²
③ Spavaća soba	P=11.77 m ²
④ Kupatilo	P=4.29 m ²
⑤ Hodnik	P=4.71 m ²
⑥ Lođa	P=4.27x0.75=3.20 m ²



- * Realističan 3D prikaz i projekt enterijera za navedene stanove
- * Cijena lođe je niža od cijene stana (0,75 je obračunska jedinica)
- * Širina lođe je 150 cm.

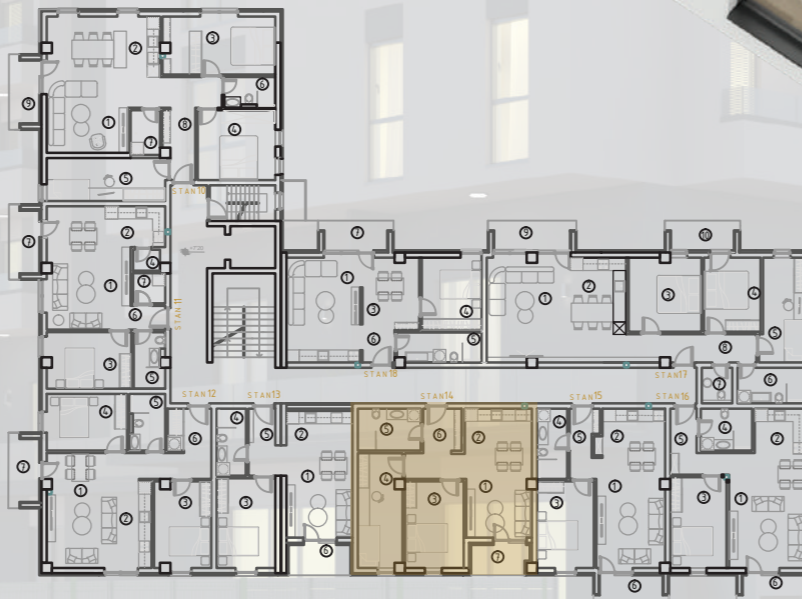
Stan 5, 14, 23, 32, 41



STAN 5, 14, 23, 32, 41

P= 57.07 m²

① Dnevni boravak	P=8.54 m ²
② Kuhinja i trp.	P=10.51 m ²
③ Spavaća soba	P=11.07 m ²
④ Dječija soba	P=11.13 m ²
⑤ Kupatilo	P=5.80 m ²
⑥ Hodnik	P=7.11 m ²
⑦ Lođa	P=3.88x0.75=2.91 m ²



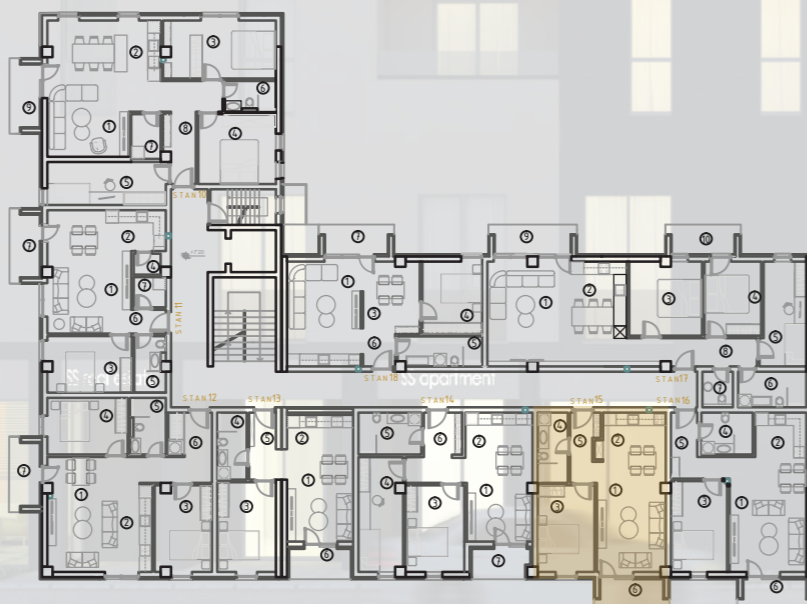
- * Realističan 3D prikaz i projekt enterijera za navedene stanove
- * Cijena lođe je niža od cijene stana (0,75 je obračunska jedinica)
- * Širina lođe je 150 cm.

Stan 6, 15, 24, 33, 42



STAN 6, 15, 24, 33, 42

P= 46.76 m²



- | | |
|------------------|---------------------------------|
| ① Dnevni boravak | P=13.61 m ² |
| ② Kuhinja i trp. | P=10.44 m ² |
| ③ Spavaća soba | P=10.94 m ² |
| ④ Kupatilo | P=4.60 m ² |
| ⑤ Hodnik | P=4.08 m ² |
| ⑥ Lođa | P=4.12X0.75=3.09 m ² |

- * Realističan 3D prikaz i projekt enterijera za navedene stanove
- * Cijena lođe je niža od cijene stana (0,75 je obračunska jedinica)
- * Širina lođe je 150 cm.

Stan 7, 16, 25, 34, 43

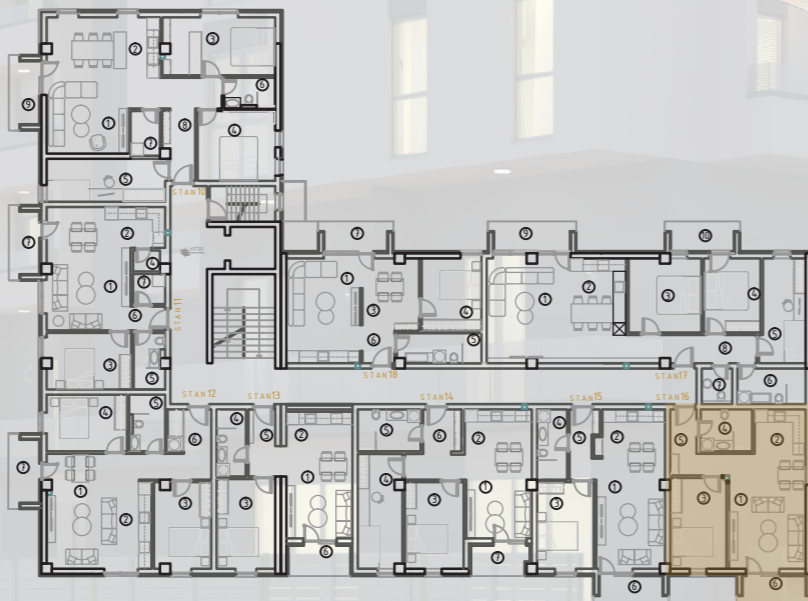


STAR-S



STAN 7, 16, 25, 34, 43

P= 49.39 m²



- | | |
|------------------|---------------------------------|
| ① Dnevni boravak | P=14.44 m ² |
| ② Kuhinja i trp. | P=10.40 m ² |
| ③ Spavaća soba | P=11.36 m ² |
| ④ Kupatilo | P=4.72 m ² |
| ⑤ Hodnik | P=5.38 m ² |
| ⑥ Lođa | P=4.12X0.75=3.09 m ² |

- * Realističan 3D prikaz i projekt enterijera za navedene stanove
- * Cijena lođe je niža od cijene stana (0,75 je obračunska jedinica)
- * Širina lođe je 150 cm.

STAR-S



KVALITET MATERIJALA

Fasada

Termofasadni sistem, EPS laštro debljine $d=10\text{cm}$, završna silikatna žbuka marke Caparol.

Pregradni zidovi

Termo blok 25 u procesu proizvodnje sadrži lako gorive dodatke, čijim sagorijevanjem u bloku nastaju sitne šupljine (pore) koje bloku daju izuzetna termo-izolacijska svojstva. Ova svojstva utiču kako na smanjenu potrošnju toplotne energije tokom zime, tako i na smanjeno zagrijavanje objekata tokom vrućih ljetnih mjeseci, a osigurava odličnu zvučnu izolaciju.

- ✓ Dom je ugodan i topao zimi, a rashlađen ljeti
- ✓ Odličan izolator vanjske buke
- ✓ Stabilna, izdržljiva i sigurna
- ✓ Najveća razina zaštite od požara
- ✓ Kuća postaje siguran dom i dugotrajna investicija

Vanjska stolarija i lođe

Visoko kvalitetni šestokomorni PVC profili njemačkog proizvođača u bijeloj/antracit boji sa tri stakla, tri dihtunga i odgovarajućim klupicama.

Ostakljenje: 4LOWE+16ARG+4+16ARG+4LOWE $U_g=0,6$. Koeficijent prolaza toplote $U_w = 1,03$ (W/m²K). Staklene ograde na lođama, staklo lamistal 882 parsol, Dark Grey, klupice prirodni granit.

Stubišta, hodnici i garaže

Podovi stubišta i hodnika, te pristup objektu obloženi su prirodnim kamenom (granit). Unutrašnja ograda (rukohvati) izrađeni su od inoxa. Zidovi su obojeni bijelom bojom. LED rasvjeta u zajedničkim prostorijama, sa senzorom pokreta. Prostrana parking mjesta, te ulazna sekciona vrata marke Hörmann u garaže, na etažama -2 i -1. Semafor i signalizacija za olakšan saobraćaj i daljinsko otvaranje.

Unutar stana

Podovi se oblažu parketom od prirodnog drveta, višeslojnih dimenzija 228cm x19,40cm (hrast ili polar bijela boja). Hodnici i kupatila oblažu se keramičkim pločicama u I (prvoj) klasi visoki sjaj, dimenzija 60x60 cm. Paleta boja keramičkih pločica je neutralna, prirodna (mermer bijela, bež, siva). Ugrađuje se elektro oprema visokog kvaliteta renomirane marke Schneider (prekidači, utičnice, osigurači). Kupatila su opremljena sanitarnom opremom, bojler, umivaonik, ogledalo sa led rasvjetom i touchscreen prekidačem. Ugradbeni vodokotlić marke Tece, usadna wc šolja s integrisanom bide funkcijom. Tuš baterija ugradbena s tuš "ružom" (duo infinity set Unitas 8/1). Tuš kabina sa staklenom pregradom „walk in“. Unutrašnja vrata bijele boje, okov I (prve) klase.



Smart interfon

Vanjski IP video interfon 8 inča touch-screen displej marke Dahua s čitačem kartica i kodiranih privjesaka. Modernim izgledom i naprednim funkcijama, stanarima i posjetiocima pruža jedinstven način komunikacije i kontrole pristupa. Panel je na dodir, pogodan je i jednostavan za upotrebu svim grupama korisnika. IP Unutrašnja jedinica s ugrađenim color TFT-LCD monitorom 7 inča biće instalirana u svim stanovima, ekran osetljiv na dodir. Pored klasične funkcije interfona, na unutrašnjoj jedinici interfona je moguće pratiti kameru na vanjskoj jedinici interfona i garaži. Postoji mogućnost preusmjerenja poziva sa unutrašnje/vanjske jedinice na pametni telefon. Moguće je komunicirati s osobom koja se nalazi ispred ulaznih vrata i otvoriti vrata, čak i s daljine putem mobilnog telefona, bilo gdje se nalazili.

Ulaz u stanove (access control system)

Protuprovalna ulazna vrata s pametnom el. bravom/kontrolom pristupa. Vrata italijanska sa 14 tačaka otpora, brava marke "Cipierre". Ispred ulaznih vrata u stanove biti će ugrađen mrežni kontroler s čitačem kartica, touch-screen-om i čitačem otiska prsta, 2.8 inča displej. Optički senzor za prepoznavanje otiska prsta+šifra+kartica. Mogućnost otvaranja vrata bez ključa, čak i s daljine, svega jednim klikom.

Smart home sistem za sve stambene jedinice

Koje mogućnosti korištenja i opremu u sklopu Smart Home sistema dobijate kupovinom stana u našoj stambenoj zgradi?

Upravljanje klimatizacijom i grijanjem, kontrola pristupa objektu, te ulaz u stan, upravljanje el. roletnama, i smart interfon.

Multifunkcionalni LCD panel za upravljanje smart sistemom

NS panel je pametni prekidač najnovije generacije s integriranim displejom koji vaš dom praktično pretvara u pametno mjesto. Osim direktne kontrole na panelu, također možete daljinski pratiti i kontrolirati sve aspekte vašeg pametnog doma putem aplikacije, savršeno radi s eWeLink aplikacijom. To je upravo ono što NPanel radi za vas: od kontrole temperature u stanu, te upravljanja električnim roletnama, a moguća je dogradnja sistema i kontrola svjetla, te uređaja poput bojlera i frižidera. NPanel podržava Alexa, Alice, Google Assistant, pa čak i Siri prečice.

Grijanje i hlađenje

Sve stambene jedinice imati će instalirano podno grijanje (cijela površina stana) spojeno na centralizovane toplotne pumpe velikog kapaciteta. Upravljanje grijanjem predviđeno je pomoću NS panela sa zaslonom osjetljivim na dodir (touch screen) koji će biti instalirani u svakom stanu. Wi-Fi pametni termostati pogodni su za daljinsko upravljanje grijanjem pomoću mobitela ili tableta, za provjeru, uključivanje/isključivanje grijanja kada niste u svom domu, kad ste na putu ili jednostavno kada želite zagrijati prostorije prije dolaska. Investitor zgrade firma Nekretnine Star-S d.o.o. će isporučivati toplotnu energiju za sve stambene jedinice dugoročno.

Nekretnine Star-S d.o.o. preuzima obavezu održavanja i servisiranja toplotnih pumpi, koje će po potrebi i mijenjati za nove. Sve će biti precizno definisano kupoprodajnim Ugovorom s budućim kupcima stanova tako da kupci imaju potpunu sigurnost za isporuku i korištenje toplotne energije. Vlasnici stanova koji ne žele grijanje putem centralizovanog sistema/podnog grijanja nisu obavezni plaćati grijanje, osim minimalnog mjesečnog iznosa za održavanje. Ako se naknadno odluče imati će mogućost spajanje na sistem zagrijavanja jer je kapacitetima previđeno grijanje za sve stambene jedinice. Svi stanovi su također opremljeni vanjskom i unutarnjom klima jedinicom (grijanje/hlađenje). Klima uređaj inverter, raspon rada od -10°C do 50°C .

Šta je to Smart Home?

Smart Home je sistem za zaštitu, nadzor i upravljanje Vašim domom sa jednostavnom instalacijom i laganim korištenjem. Koristite ga za nadzor i dok niste u kući. Smart Home Vam daje mogućnost da nadzirete i upravljate Vašim domom s Vašeg pametnog telefona ili tableta. Iznenadjujuće jednostavno se podešava i koristi. Smart Home sistem povećava vrijednost i sigurnost Vašeg doma, čini Vaš dom ugodnijim i komfornijim za život, a ekonomično trošenje energije smanjiti će troškove života.

Upravljanje sa daljine

Fizička ograničenja nestaju, grijanjem ili hlađenjem stana možete upravljati i s daljine. Ukoliko otputujete negdje i ne želite da Vaš klima uređaj konstantno radi, možete podesiti da se uključi prije nego što stignete kući, da Vas dočeka željena temperatura pri povratku. Upravljanje s daljine je korisno ne samo prilikom putovanja, već i u svakodnevnicu. Kada dođete do neočekivane promjene dnevne rutine, korisno je da s daljine možete mijenjati temperaturu u svom domu.





STAR-S

LUXURY BUILDING



Nekretnine Star-S d.o.o.

ID: 219182530006

ASA BANKA d.d.

134-501-11200002-38



info@star-stan.ba



+387 32 691 200



H.k. gradašćevića br. 1 Jelah 74264



www.star-stan.ba



[@starsnekretnine](https://www.facebook.com/starsnekretnine)



[@stars.nekretnine](https://www.instagram.com/stars.nekretnine)

STAR-S

